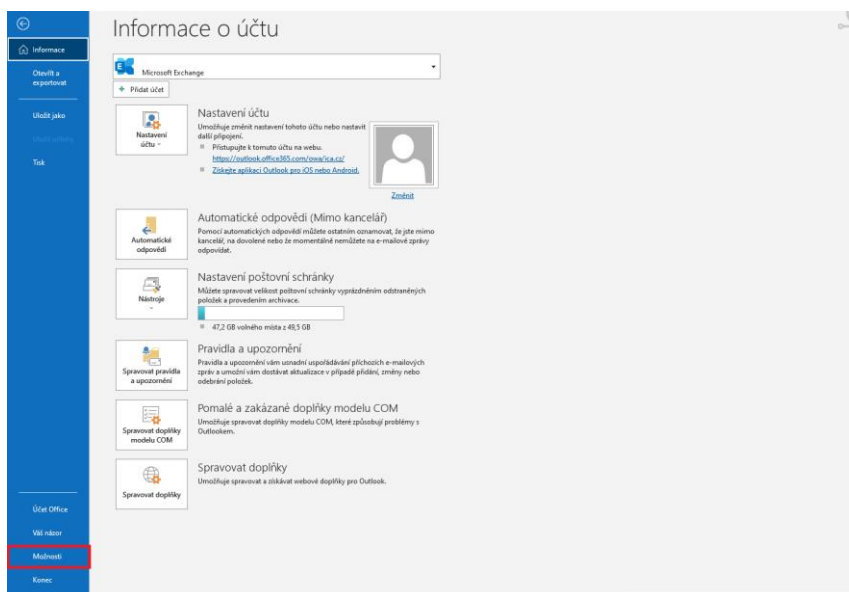
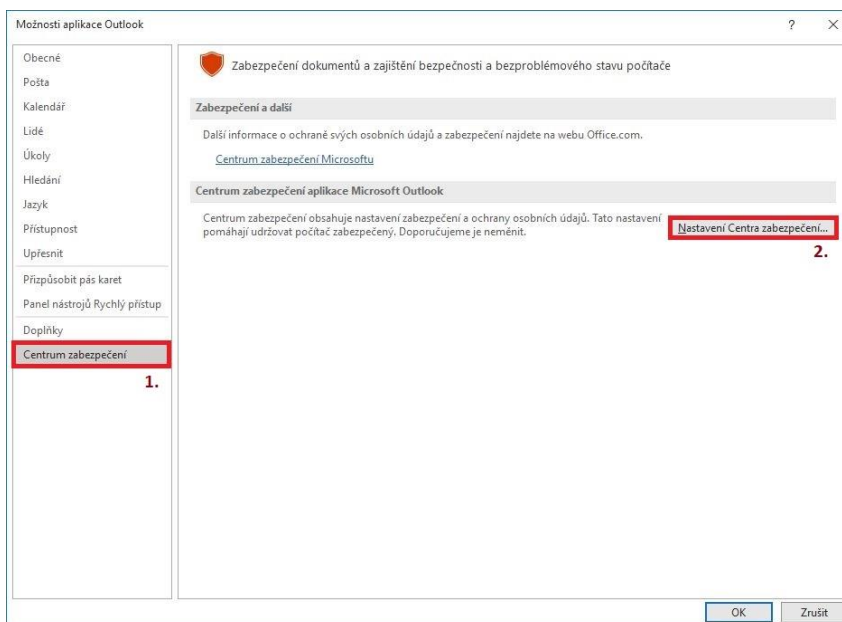


Outlook 2021 – nastavení certifikátu pro podpis

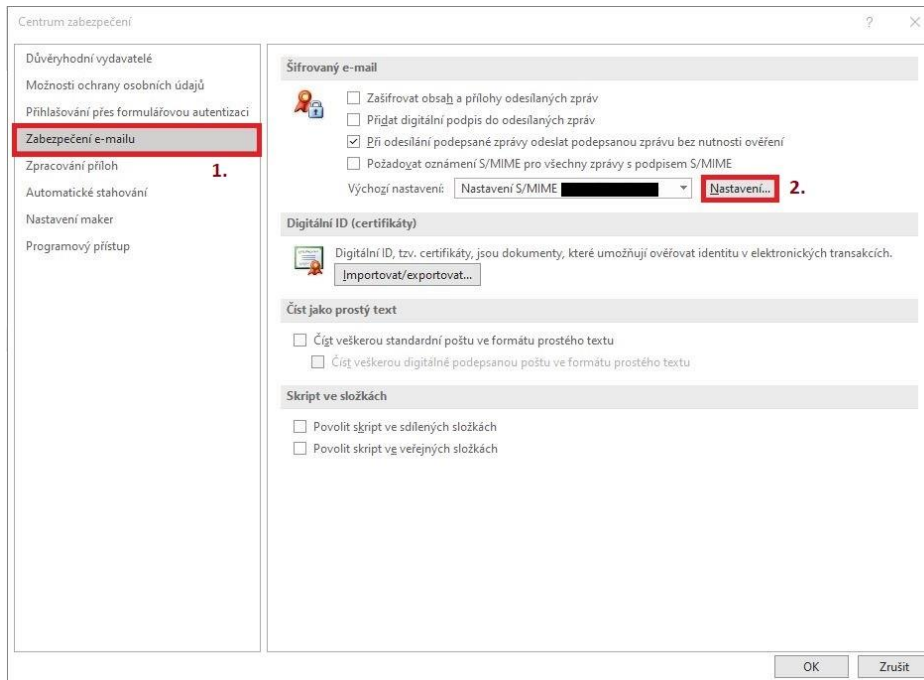
V prvním kroku kliknete v levém horním rohu na „**Soubor**“ dále kliknete na tlačítko „**Možnosti**“, které naleznete v levém dolním rohu.



V možnostech aplikace Outlook si otevřete „**Centrum zabezpečení**“ a zde otevřete „**Nastavení Centra zabezpečení**“.

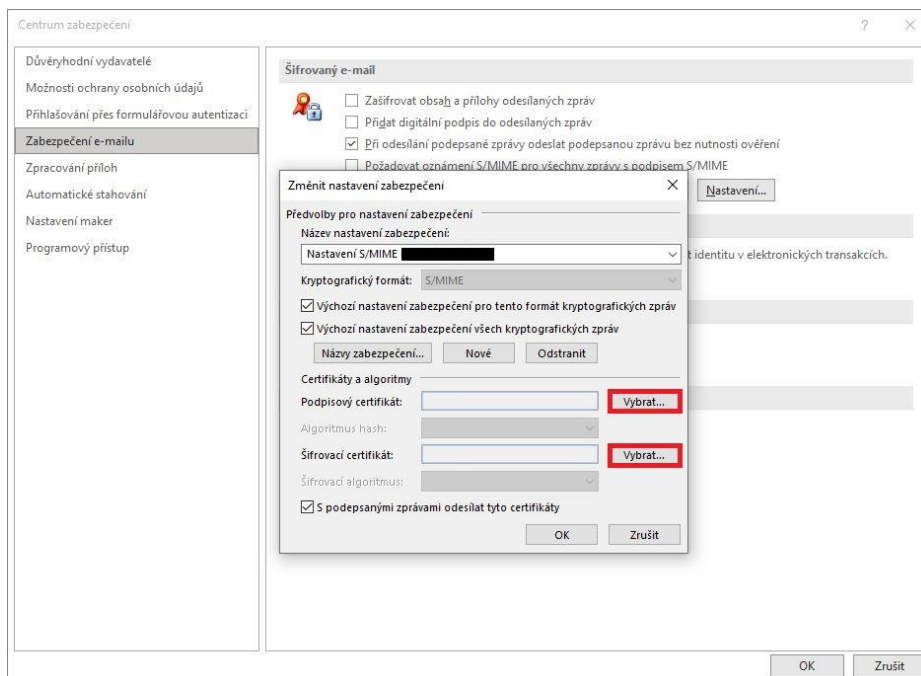


Po otevření centra zabezpečení zvolíte „Zabezpečení e-mailu“ a následně kliknete na tlačítko „Nastavení“

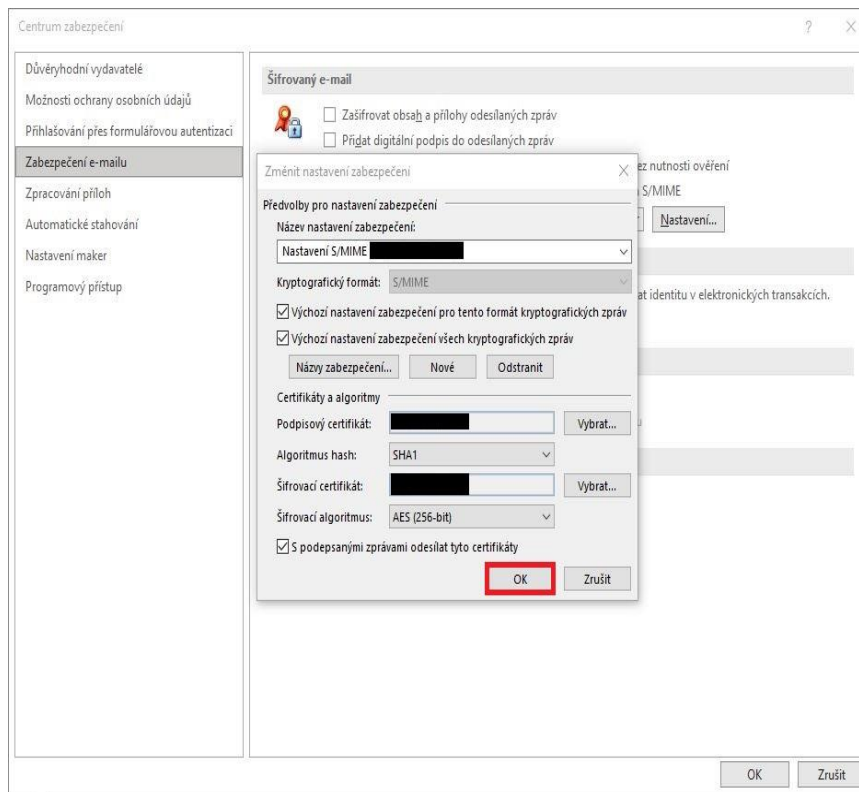


Zde necháte zaškrtnuté výchozí nastavení a kliknete na tlačítko „Vybrat“, kde následně zvolíte certifikát **kvalifikovaný (Qualified)** pro **podepisování**.

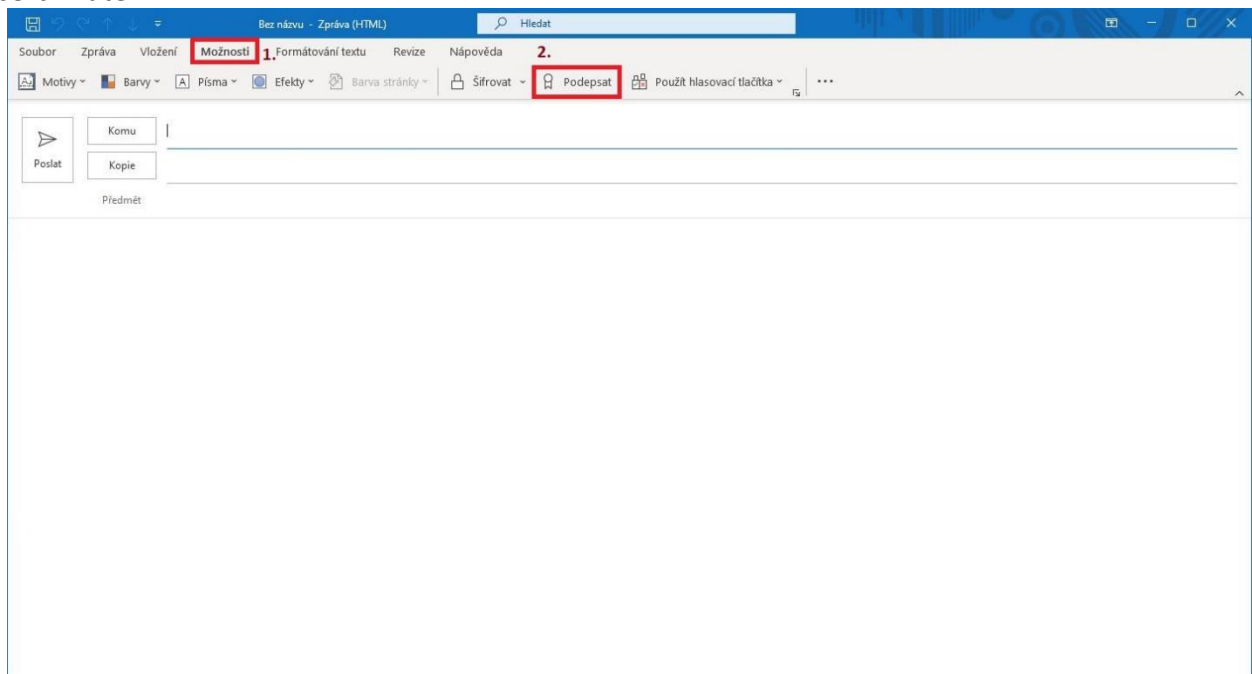
Pro **šifrování** zvolíte certifikát **komerční (Public)**.



Po vybrání certifikátů potvrdíte tlačítkem „OK“.



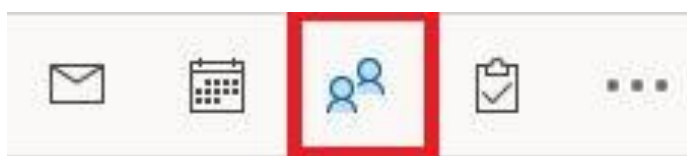
Teď už jen stačí vytvořit novou e-mailovou zprávu. V horní části naleznete tlačítko „Možnosti“, kde následně kliknete na „Podepsat“. Odeslaná emailová zpráva bude podepsána nastaveným certifikátem.



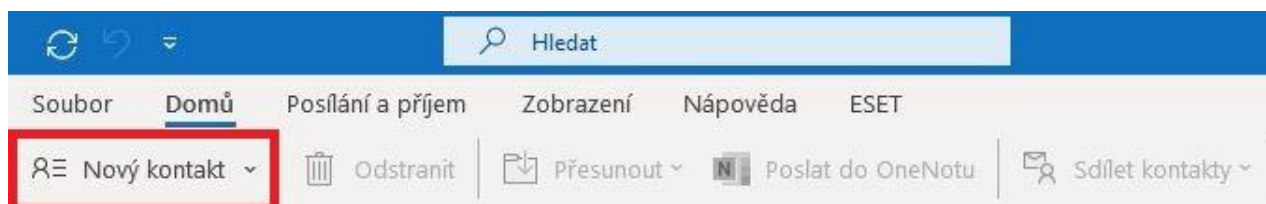
Nastavení šifrování e-mailů

Nejprve je potřeba v MS Outlook vytvořit kontakt a přiřadit (veřejný) klíč protistrany, se kterou bude probíhat šifrovaná komunikace – Toto nastavení musí udělat uživatel, který bude odesílat zašifrované zprávy jinému uživateli, jelikož může zprávu odšifrovat pouze privátním klíčem, který k dané veřejné části patří.

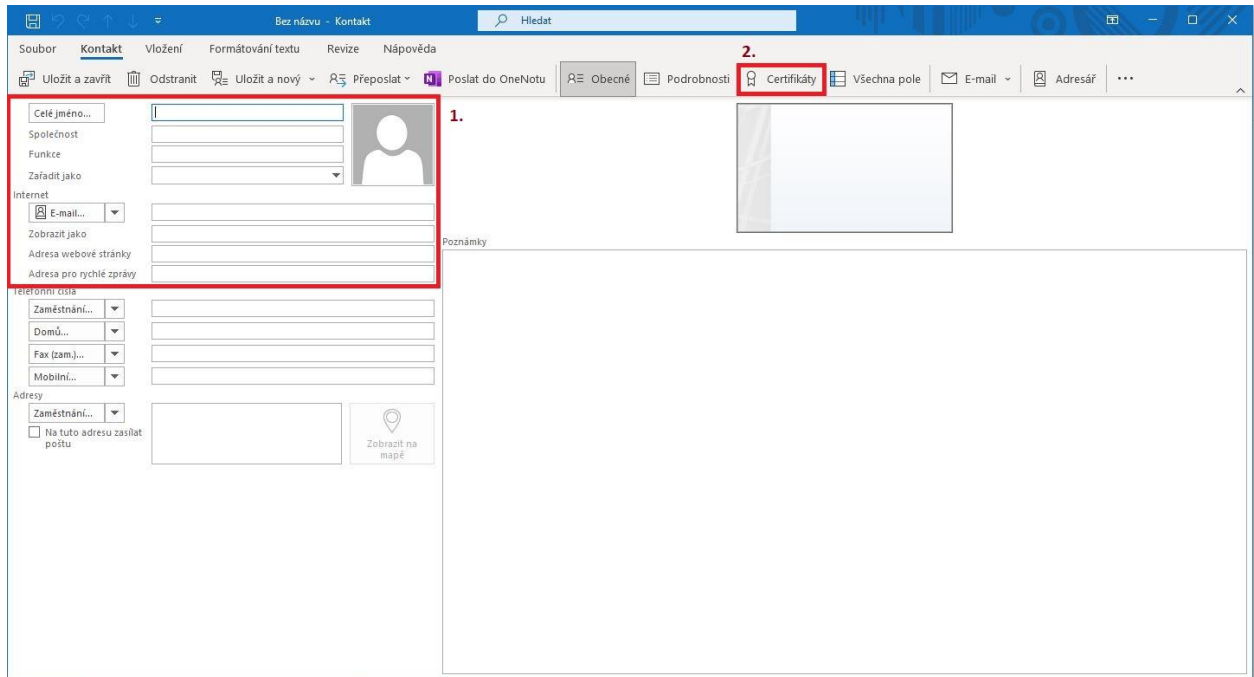
Vytvoření kontaktu se provádí na kartě „**Kontakty**“ v levém dolním rohu.



V levém horním rohu naleznete tlačítko „**Nový kontakt**“.

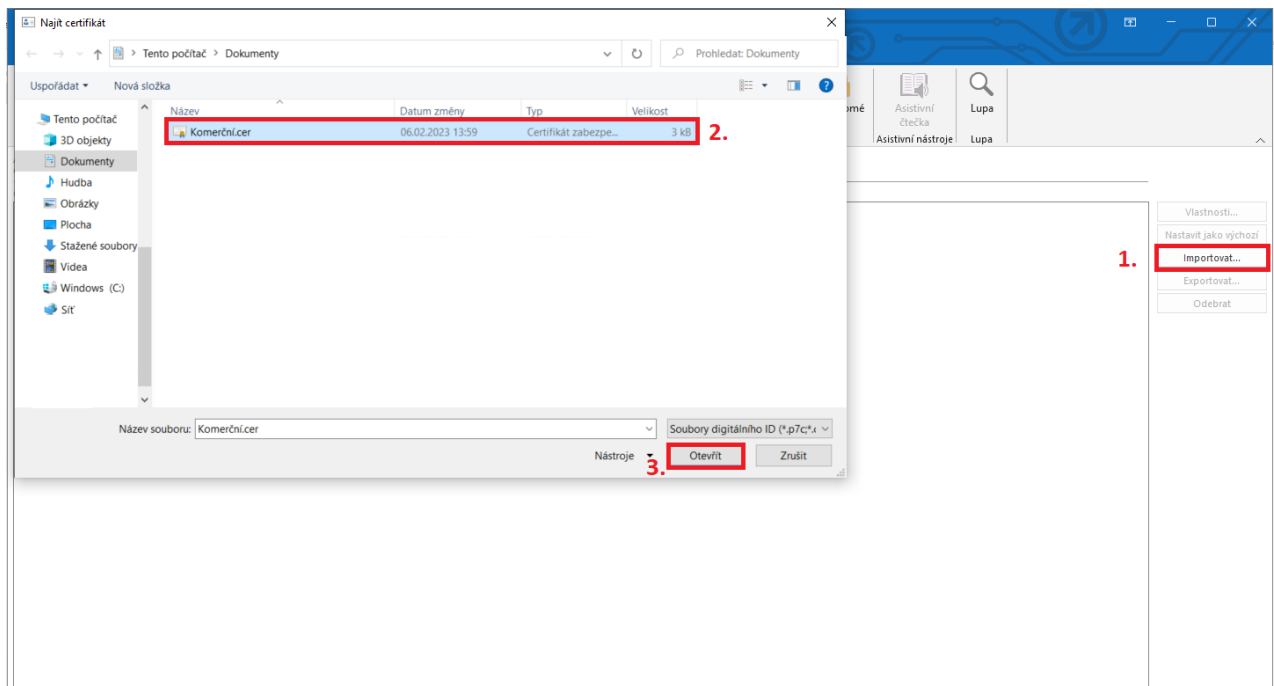


Vyplníte potřebné **kontaktní údaje** (důležitá je e-mailová adresa) a přiřadíte veřejný klíč protistrany pro šifrování pomocí tlačítka „**Certifikáty**“, pro šifrování je určen **Komerční (Public)** certifikát.

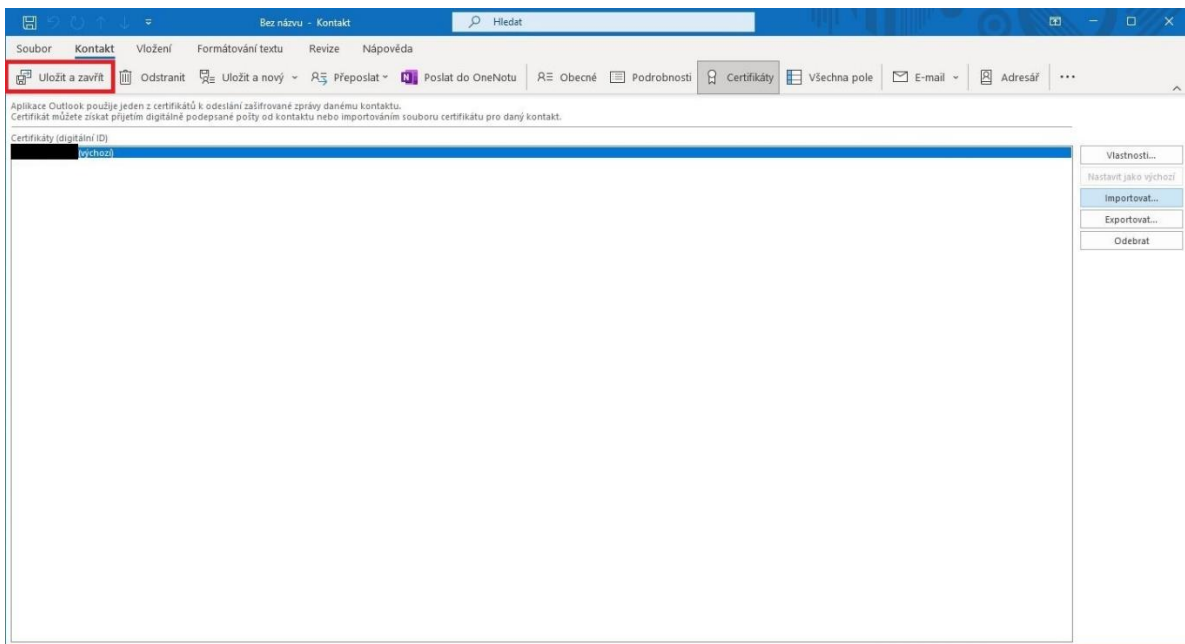


Pomocí tlačítka „**Importovat**“ provedete import veřejného klíče pro šifrování ke kontaktu.

Klíč je potřebné importovat ve formátu **.cer** nebo **.der**.



Nyní je certifikát pro šifrovanou komunikaci nastaven, uložení kontaktu provedete tlačítkem „**Uložit a zavřít**“ v levém horním rohu.



Nyní je možné zaslat šifrovanou zprávu vytvořenému kontaktu.
Obsah šifrované zprávy může otevřít pouze protistrana příslušným soukromým klíčem.

E-mailovou zprávu zašifrujete pomocí tlačítka „**Možnosti**“ a následně kliknete na „**Šifrovat**“.

